

ACOPLAMENTO DE ENGRENAGEM LINHA G:



Os acoplamentos de Engrenagem, linha G, são fabricado em aço SAE 1045 tratados termicamente a uma dureza de 240-260 Brinell.

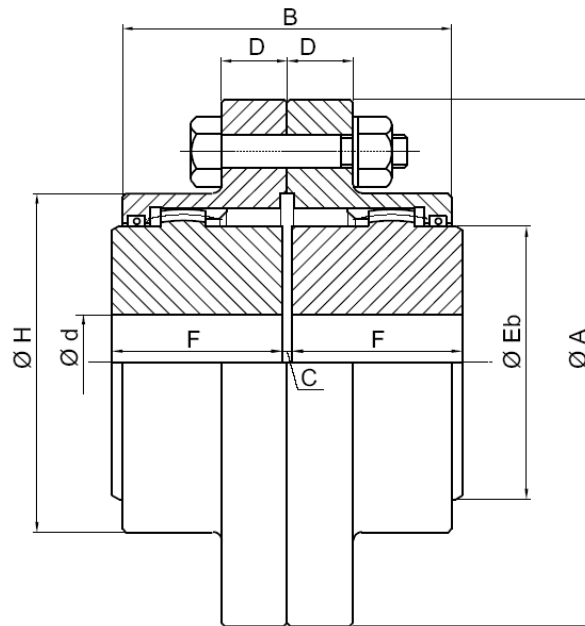
Sua fabricação está totalmente normalizada e padronizada dentro da Norma AGMA 516/1 e a tampa é intercambiável com as demais existentes no mercado.

Ideal para torque elevados, que exigem Acoplamentos robustos.

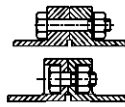
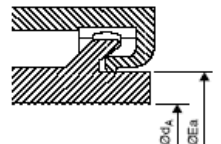
São amplamente utilizados em vários segmentos industriais.

Disponível nas configurações: Flexível-Flexível, Semi-flexível, rígido.

Fornecido também em Aço 4140, beneficiado, nitretado e revenido, a uma dureza de 45-50 Rc.



Vedação por câmara redentora



Os acoplamentos podem ser fornecidos com parafusos expostos ou embutidos.

A vedação pode ser tipo A (câmara redentora) ou tipo B (anel O'Ring).

| Modelo | Torque Nm | HP/100 rpm | rpm max | Ø dB max | Ø dA max | A | B | D | F | H | Eb | Ea | C Gap | Peso Kg |
|---------|-----------|------------|---------|----------|----------|--------|-------|------|-----|-------|-----|------|-------|---------|
| A 1010G | 1140 | 16 | 8000 | 44 | 37 | 115.90 | 72.0 | 14.0 | 41 | 76.0 | 58 | 48 | 3.0 | 3.7 |
| A 1012G | 1756 | 25 | 7250 | 47 | 43 | 130.0 | 83.0 | 16.0 | 43 | 83.0 | 64 | 55 | 3.0 | 5.2 |
| A 1015G | 2348 | 34 | 6500 | 60 | 54 | 152.4 | 95.0 | 19.0 | 49 | 98.0 | 79 | 69 | 3.0 | 8.5 |
| A 1020G | 4269 | 61 | 5600 | 73 | 71 | 177.8 | 120.0 | 19.0 | 62 | 124.5 | 100 | 92 | 3.0 | 13.3 |
| A 1025G | 7470 | 107 | 5000 | 92 | 84 | 212.8 | 148.0 | 22.0 | 77 | 149.0 | 122 | 109 | 5.0 | 25 |
| A 1030G | 12094 | 172 | 4400 | 105 | 95 | 239.7 | 178.0 | 22.0 | 91 | 174.0 | 140 | 123 | 5.0 | 37 |
| A 1035G | 18496 | 264 | 3900 | 123 | 105 | 279.4 | 206.0 | 27.0 | 106 | 200.0 | 162 | 140 | 6.0 | 59 |
| A 1040G | 30590 | 436 | 3600 | 146 | 120 | 317.5 | 234.0 | 27.0 | 120 | 234.0 | 192 | 168 | 6.0 | 86 |
| A 1045G | 41971 | 598 | 3200 | 171 | 135 | 346.1 | 262.0 | 27.0 | 135 | 263.0 | 214 | 182 | 8.0 | 121 |
| A 1050G | 56560 | 806 | 2900 | 183 | 160 | 388.9 | 298.0 | 38.0 | 153 | 293.0 | 239 | 210 | 8.0 | 171 |
| A 1055G | 73985 | 1054 | 2650 | 205 | 175 | 425.5 | 316.0 | 38.0 | 168 | 325.0 | 267 | 235 | 8.0 | 239 |
| A 1060G | 90345 | 1287 | 2450 | 230 | 190 | 457.2 | 338.0 | 25.0 | 188 | 356.0 | 295 | 250 | 8.0 | 267 |
| A 1070G | 135160 | 1926 | 2150 | 270 | ---- | 527.0 | 396.0 | 28.5 | 221 | 406.0 | 342 | ---- | 10.0 | 465 |

* Qualquer informação adicional, favor consultar nosso Departamento de Engenharia.

* Sujeito a alterações sem aviso prévio.